

# Aviso de Ciclón Tropical en el Océano Pacífico

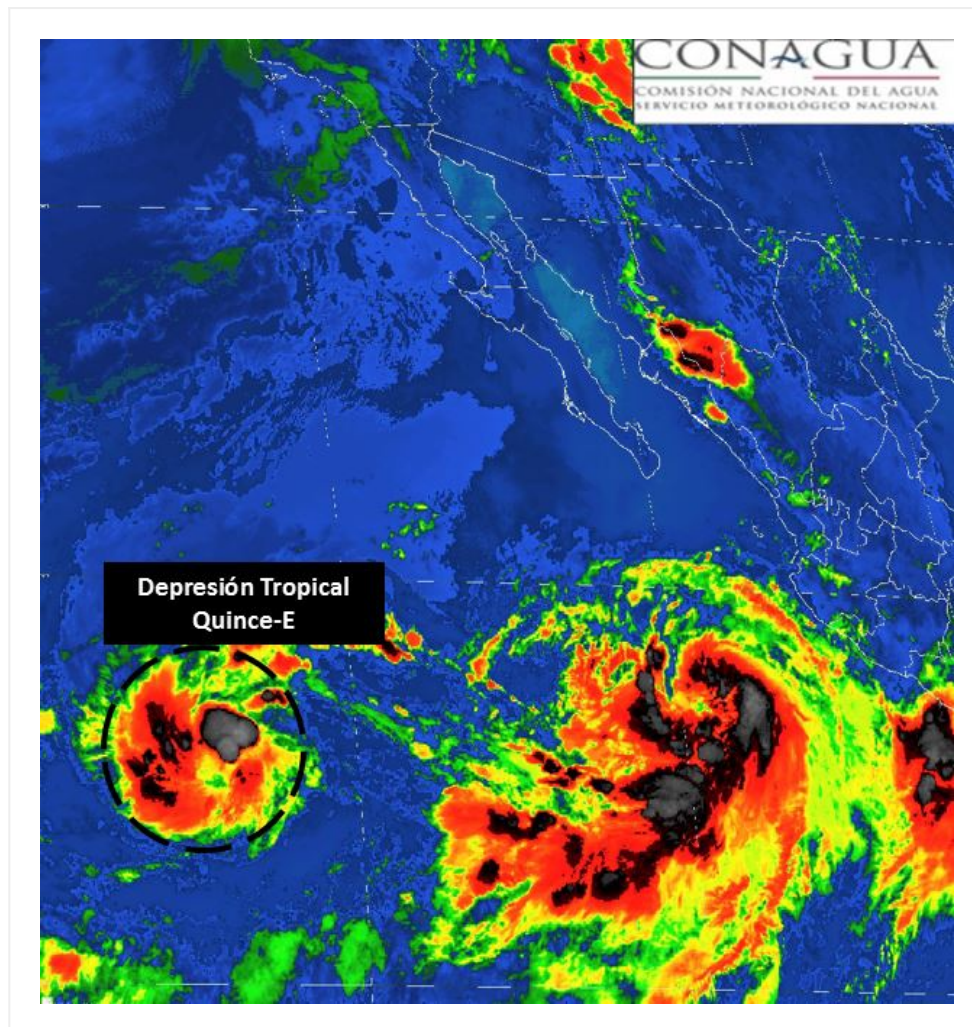
**No. Aviso: 12**

Ciudad de México a 14 de Septiembre del 2017.

**Emisión: 10:15h**

Servicio Meteorológico Nacional, fuente oficial del Gobierno de México, emite el siguiente aviso:

**Síntesis:DEPRESIÓN TROPICAL 15-E MUY LEJOS DE COSTAS NACIONALES**



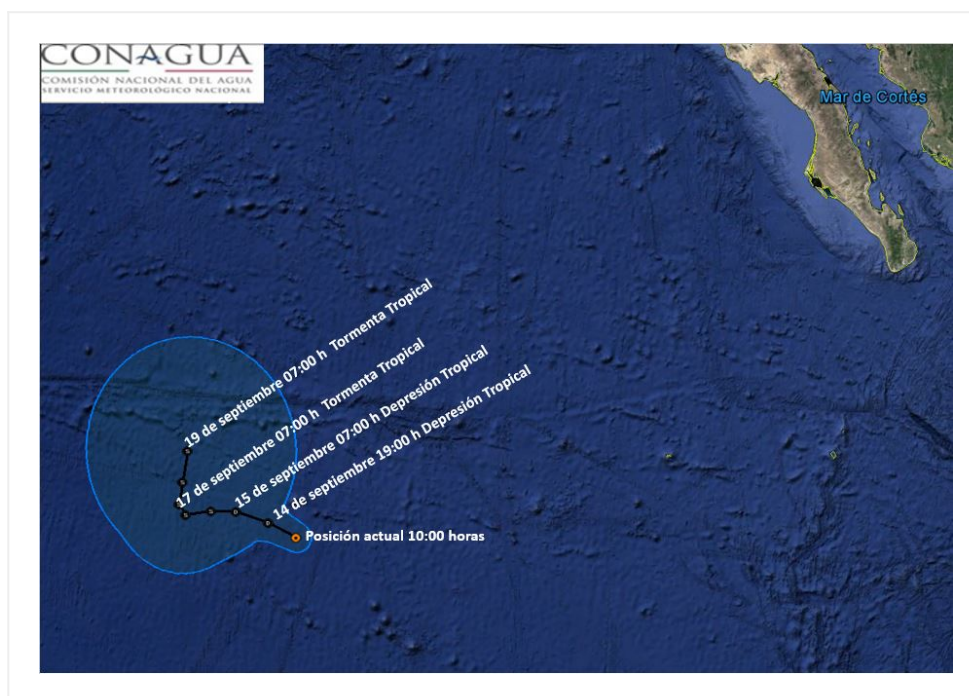
**Imagen de satélite**

## **Situación Actual:**

La Depresión Tropical 15-E, se localiza al suroeste de la Península de Baja California, con desplazamiento lento hacia el oeste, alejándose de las costas nacionales.

<b>Condiciones Actuales</b>		
<b>Hora local (hora gmt)</b>	10:00 horas (15:00 GMT)	
<b>Ubicación del centro del ciclón</b>	Latitud Norte:15.4°	Longitud Oeste: 122.8°
<b>Distancia al lugar más cercano</b>	1,590 km al oeste-suroeste de Cabo San Lucas, BCS.	
<b>Desplazamiento actual:</b>	Hacia el oeste (280°) a 7 km/h	
<b>Vientos máximos [km/h]:</b>	Sostenidos: 55 km/h	Rachas: 75 km/h
<b>Presión mínima central [hpa]:</b>	1005 hPa	
<b>Comentarios adicionales</b>	Sin afectar al país	
<b>Recomendaciones</b>	----	

<b>PRONÓSTICO VALIDO AL DÍA/HORA LOCAL TIEMPO CENTRO</b>	<b>LATITUD NORTE</b>	<b>LONG. OESTE</b>	<b>VIENTOS [Km/h]</b>	<b>CATEGORÍA</b>	<b>UBICACIÓN (en km)</b>
<b>14/19h</b>	15.6	123.5	55/75	Depresión Tropical	1,550 km al suroeste de Cabo San Lazaro, BCS.
<b>15/07h</b>	15.7	124.3	55/75	Depresión Tropical	1,610 km al suroeste de Cabo San Lazaro, BCS.
<b>15/19h</b>	15.6	124.9	65/85	Tormenta Tropical	1,665 km al suroeste de Cabo San Lazaro, BCS.
<b>16/07h</b>	15.4	125.5	75/95	Tormenta Tropical	1,730 km al suroeste de Cabo San Lazaro, BCS.
<b>17/07h</b>	15.6	125.7	85/100	Tormenta Tropical	1,730 km al suroeste de Cabo San Lazaro, BCS.
<b>18/07h</b>	16.1	125.7	85/100	Tormenta Tropical	1,695 km al oeste-suroeste de Cabo San Lazaro, BCS.
<b>19/07h</b>	16.8	125.7	75/95	Tormenta Tropical	1,645 km al suroeste de Punta Eugenia, BCS.



**Mapa de trayectoria pronóstico de la Depresión Tropical Quince-E**

Aviso No.	Fecha / Hora local CDT	Lat. Norte	Long. Oeste	Distancia más cercana (km)	Viento mín. / rachas	Categoría	Avance
01	11 sep / 16:00	16.4	112.3	760 km al sur-suroeste de Cabo San Lucas, BCS. 895 km al oeste-suroeste de Manzanillo, Col.	45/65	Depresión Tropical	Oeste (270°) a 24 km/h
02	11 sep / 22:00	16.2	113.6	835 km al sur-suroeste de Cabo San Lucas, BCS.	45/65	Depresión Tropical	oeste (260°) a 22 km/h
03	12 sep / 4:00	15.9	115.1	950 km al suroeste de Cabo San Lucas, B.C.S.	45/65	Depresión Tropical	Oeste (260°) a 24 km/h
04	12 sep / 10:00	15.6	116.2	1,045 km al suroeste de Cabo San Lucas, BCS.	55/75	Depresión Tropical	Hacia el oeste (260°) a 24 km/h
05	12 sep / 16:00	15.6	117.5	1,135 km al suroeste de Cabo San Lucas, BCS.	55/75	Depresión Tropical	Oeste (265°) a 22 km/h
06	12 sep / 22:00	15.4	118.6	1,235 km al suroeste de Cabo San Lucas, BCS.	55/75	Depresión Tropical	Oeste (265°) a 20 km/h
07	13 sep / 04:00	14.9	119.4	1,325 km al suroeste de Cabo San Lázaro, BCS.	55/75	Depresión Tropical	Oeste (270°) a 15 km/h
08	13 sep / 10:00	14.9	120.6	A 1,435 km al suroeste de Cabo San Lucas, B.C.S.,	55/75	Depresión Tropical	Hacia el oeste (270°) a 15 km/h
09	13 sep / 16:00	15.1	121.3	1,475 km al suroeste de Cabo San Lucas, BCS.	55/75	Depresión Tropical	Oeste (275°) a 11 km/h

10	13 sep / 22:00	15.1	121.3	1,475 km al suroeste de Cabo San Lucas, BCS.	55/75	Depresión Tropical	Oeste (270°) a 4 km/h
11	14 sep / 4:00	15.3	122.2	1,540 km al oeste-suroeste de Cabo San Lucas, B.C.S.	55/75	Depresión Tropical	Oeste-noroeste (285°) a 7 km/h
12	14 sep / 10:00	15.4	122.8	1,590 km al oeste-suroeste de Cabo San Lucas, BCS.	55/75	Depresión Tropical	Hacia el oeste (280°) a 7 km/h

**EL SIGUIENTE AVISO SE EMITIRÁ CUANDO OCURRA ALGÚN CAMBIO SIGNIFICATIVO**

**Pronosticador:** Alex Ramírez Olvera

**Revisó:** Cirilo Bravo Lujano